



Les Coronavirus

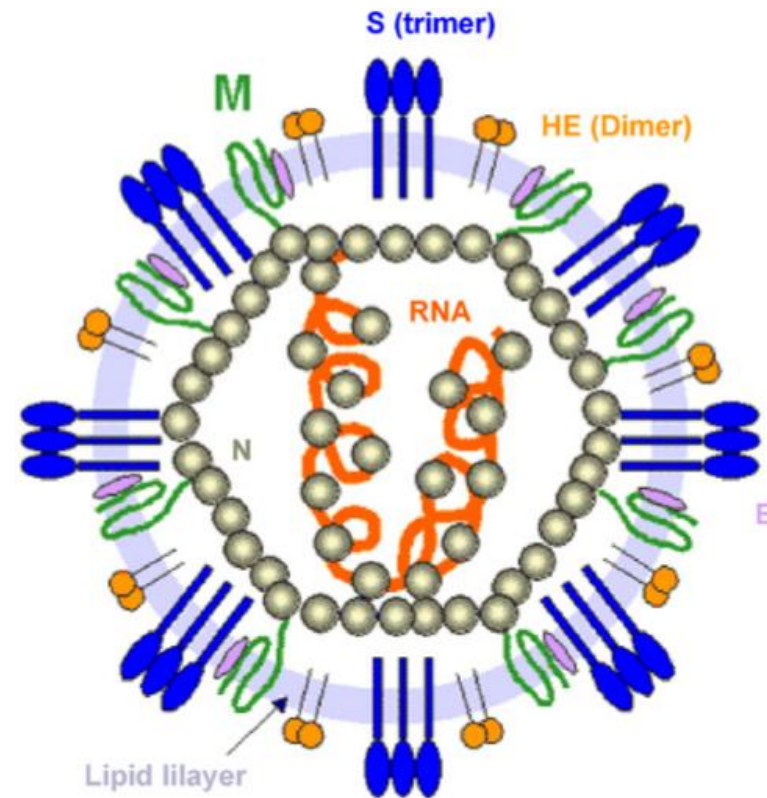
EL KASSIR ALI

INTERNE DE BIOLOGIE MÉDICALE

CENTRE HOSPITALIER INTERCOMMUNAL DU VAL D'ARIÈGE

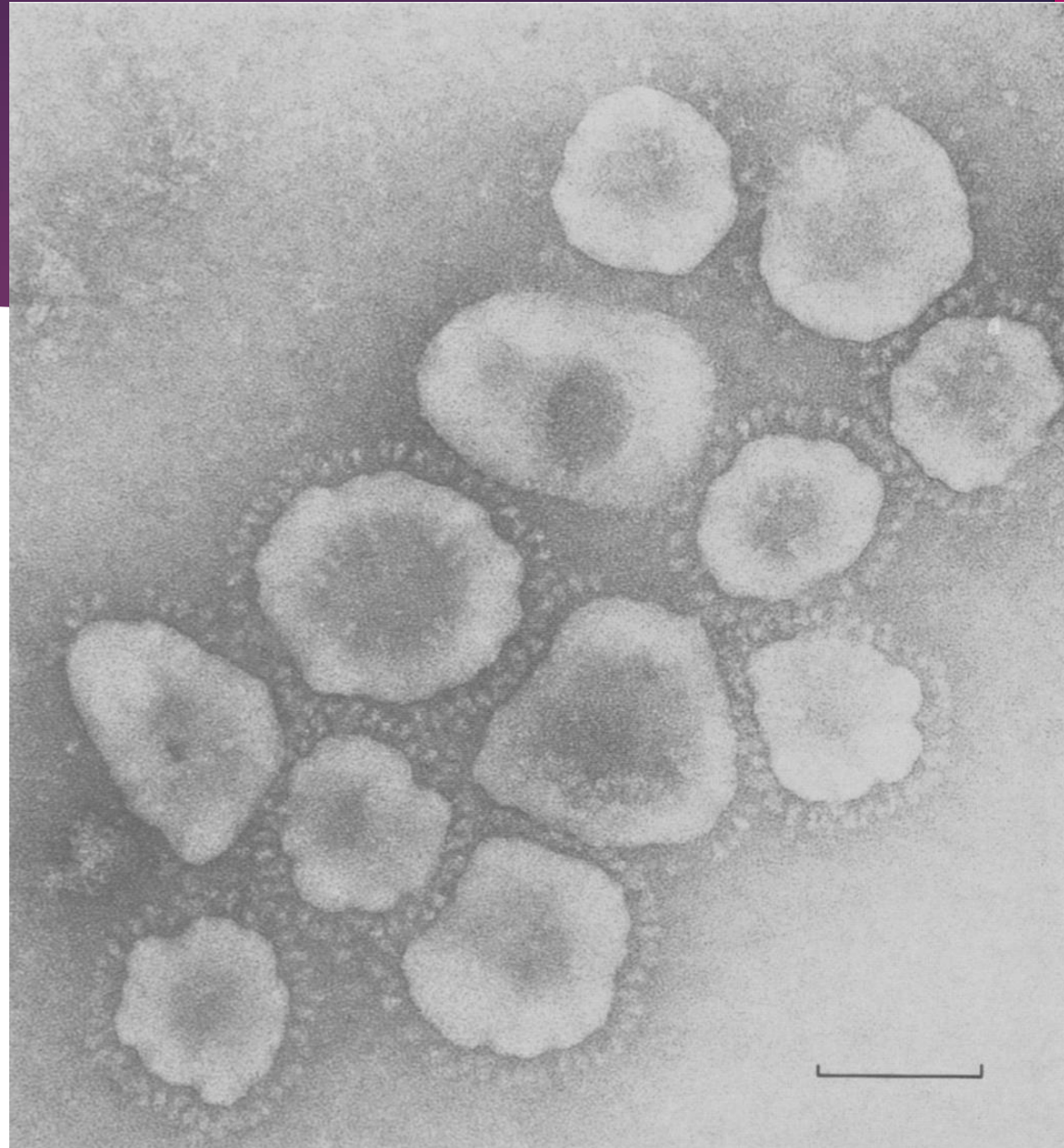
Découverte

- ▶ Découvert en 1960
- ▶ « *Corona* » = couronne en latin
- ▶ Virus à ARN enveloppé
- ▶ Plusieurs souches différentes



Découverte

Coronavirus en microscopie électronique



Les différentes souches

- ▶ 2 groupes:
 - ▶ Les coronavirus classiques: 229E, OC43, NL63, HUK1 → Circulation saisonnière
 - ▶ Les virus « épidémiques »: SRAS, MERS, SARS-Cov2

Symptômes

- ▶ Fièvre
- ▶ Toux
- ▶ Sd pseudo-grippal
- ▶ Pneumopathie
- ▶ SDRA

SARS-Cov2

- ▶ Apparu le 31 décembre 2019 en Chine (Wuhan)
- ▶ Pneumopathie inexpliquée
- ▶ Fréquentation de marché d'animaux vivants
- ▶ Mis en évidence le 9 janvier 2020 grâce à la biologie moléculaire
- ▶ Dissémination mondiale

SARS-Cov2

► Réservoir: chauve-souris



► Hôte intermédiaire: Pangolin ?



SARS-Cov2

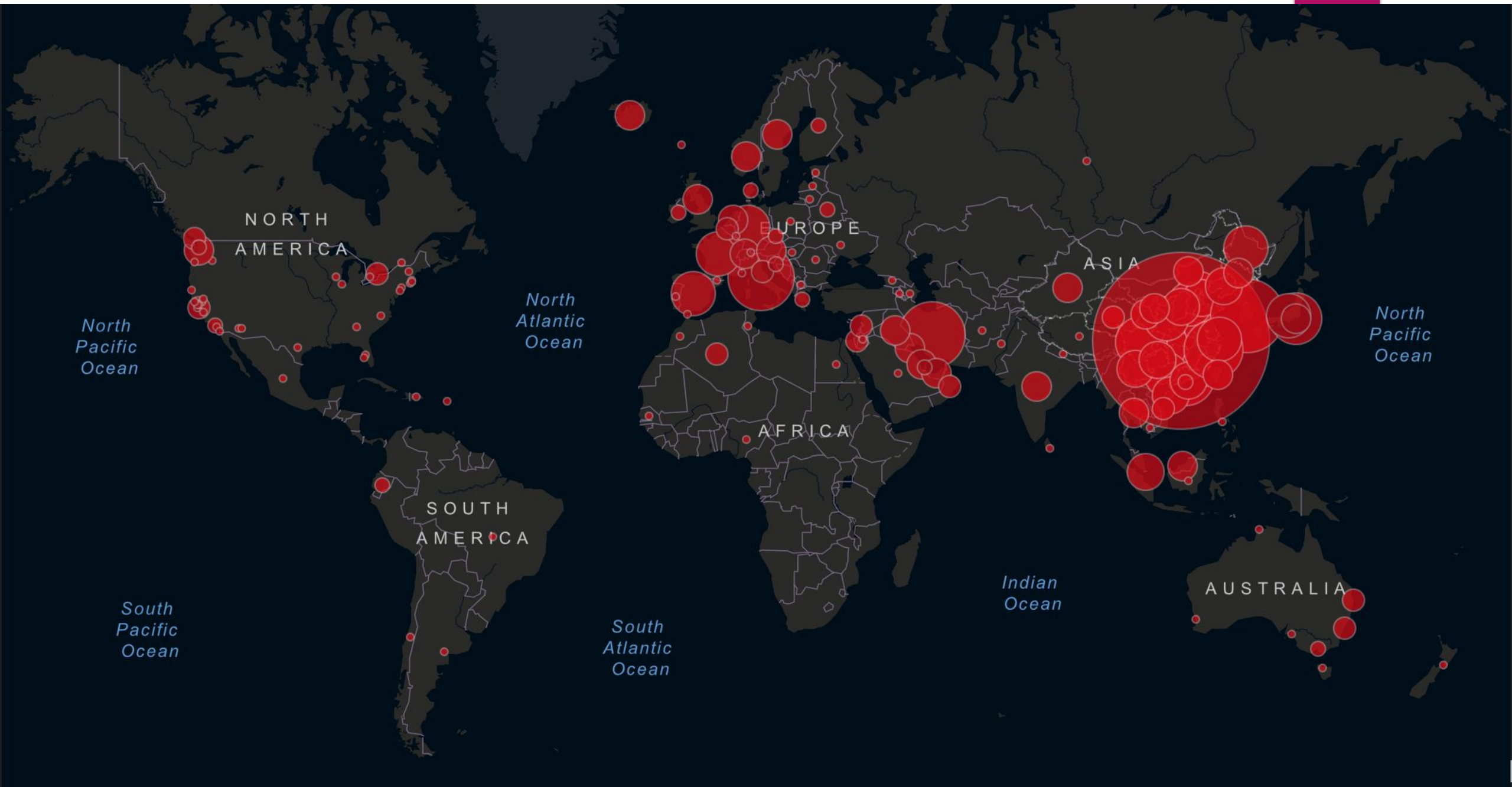
- ▶ Signe d'oppression
- ▶ Douleur thoracique
- ▶ Dyspnée
- ▶ Pneumopathie
- ▶ SDRA / IRA / DMV

SARS-Cov2

- ▶ Incubation 6 à 14 jours
- ▶ R0: 2 à 3
- ▶ Survie qqes heures à l'extérieur
- ▶ ∅ cas grave pédiatrique
- ▶ Gravité moindre
- ▶ Gravité crescendo

Personnes à risque

- ▶ Personnes âgées (> 65ans)
- ▶ Immunodépression
- ▶ Maladies chroniques (pulmonaires, cardiaques...)



L'épidémie

- ▶ Au 4 mars 2020:
 - ▶ 95 115 cas confirmés
 - ▶ 3 254 décès

En France :

- 285 cas confirmés
- 4 décès

Cas confirmés par pays

80 270 Mainland China

5 621 South Korea

3 089 Italy

2 922 Iran

706 Others

331 Japan

285 France

262 Germany

222 Spain

148 US

110 Singapore

102 Hong Kong

90 Switzerland

85 UK

56 Norway

56 Kuwait

SARS-Cov2

Covid-19

Nb de cas	95 115
Nb de décès	3 254
Taux de mortalité	3,4 %

SRAS

Nb de cas	8 096
Nb de décès	774
Taux de mortalité	9,6 %

MERS

Nb de cas	2 494
Nb de décès	858
Taux de mortalité	34,4 %

Diagnostic et Prévention

- ▶ PCR
- ▶ Uniquement pour les cas probables ou confirmés +++
- ▶ Lavage des mains réguliers
- ▶ Port du masque / sur-blouse / charlotte
- ▶ Solution hydro-alcoolique



Traitement et Prise en charge

- ▶ Isolement du patient air et contact
- ▶ Limitation des visites
- ▶ Chambre à pression négative si possible
- ▶ Pas de traitement spécifique (**Remdesivir ?**)

En conclusion

- ▶ Epidémie mondiale, pandémie ?
- ▶ Nouvelle souche émergentes
- ▶ Mortalité faible
- ▶ Détection des cas pour contenir l'épidémie
- ▶ Personnes à risques +++